



## 2 IN 1 CURLER & STRAIGHTENER

### OPERATING INSTRUCTIONS

This You Curl Digital Setting is intended for household use. Use on Alternating Current (50/60 hertz) only. This unit is designed to be operated at 100-240 volts AC.

### WORLDWIDE VOLTAGE

This styling iron will automatically adjust to the proper voltage. Use an adapter plug with correct configuration prior to use in outlet.

### TO STYLE HAIR

Hair should be clean and completely dry before using the You Curl Digital Setting. Plug the iron into an electrical outlet. Turn on unit. You Curl Digital Setting will heat up quickly.

To turn off, slide switch to "O" position (light will go off). Never leave your You Curl Digital Setting on and unattended.

**WARNING:** The You Curl Digital Setting ceramic-coated plate will get very hot within a few seconds. The side plates can become warm and should not be placed in contact with the skin after the You Curl Digital Setting has been turned on.

### GETTING STARTED

The styler's high-heat temperature setting and Instant Heat technology provide styling versatility for all hair types.

### STRAIGHTENING

Start with a hair section that is 25mm wide and no more than 13mm thick. Open the styler and place a hair section between the two hot plates, close to the scalp. Trap hair between the plates by firmly squeezing the handles together. While maintaining the tension, slowly pull the unit down along the hair section toward the end of hair. For best results, use a light styling product before blow-drying hair. At the end of hair section, release the pressure on the handle and allow the hair section to slide out. Repeat process on additional sections of hair until you achieve the hair style you desire. It may be necessary to repeat the process on certain areas, depending on the texture of your hair.

### YOU CURL DIGITAL SETTING

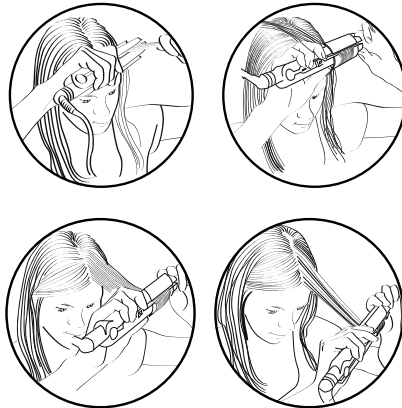
The new You Curl Digital Setting uses revolutionary technology that creates fast, easy curls in a single stroke, making curling as easy as straightening, and producing beautiful curls.

### CREATING CURLS

- Separate a section of hair. The smaller the section, the more defined the curl; the larger the section, the looser the curl or wave. For best results, the section should be no more than 25mm wide.
- Take a section of hair and slide the You Curl Digital Setting unit into the hair at the roots, ensuring that the side plates are facing towards the head, and close the plates together.



- Turn the You Curl Digital Setting unit 180° downward, so that the side plates are facing outwards.
- For extra control, use the easy-grip cool tips at the end of the appliance.



- Slowly glide the You Curl Digital Setting unit along the length of the hair from root to tip in an outward motion.
- Release the You Curl Digital Setting unit from the hair.
- To ensure the curl sits neatly in place, take the end of the section you have just curled and turn 180° in the direction of the curl.



- Repeat as necessary.

Some experience is necessary when learning to use this You Curl Digital Setting. After using the styler several times, you will learn the ideal way to straighten and style your hair.

Your You Curl Digital Setting is perfect for travel and for touch ups on the go.

### STYLING WITH THE NEW CERAMIC-COATED PLATES

Your You Curl Digital Setting tool has ceramic-coated straightening plates, the latest in technological advances. The ceramic technology produces the ultimate in healthy, shiny, silky hair. The ceramic surface also helps smooth down flyaways and frizzes. As you smooth your hair, heat is evenly distributed so that the style you create has a salon-perfect, silky smooth finish. Hair also slips right through the plates after it's straightened. The new ceramic technology is a pleasure to work with, makes styling your hair easier and provides professional salon results at home. You'll find not only that hair glides easily over the surface of the plates as you're straightening, but it's simpler to clean styling product residue, etc. off after each use.

### GET TO KNOW YOUR YOU CURL DIGITAL SETTING



### CURL OR STRAIGHTEN WITH 1 TOOL

### USER MAINTENANCE

Your You Curl Digital Setting is virtually maintenance-free. No lubrication is needed. Keep all vents and openings clear of dirt and dust. If cleaning becomes necessary, disconnect the unit from the power source, allow to cool and wipe exterior with a cloth. If any abnormal condition occurs, unplug the unit, allow it to cool, and return it for repair to an authorized service center only. No repairs should be attempted by the consumer.

### CAUTION

NEVER allow the power supply cord to be pulled, twisted, or severely bent. Never wrap the cord tightly around the appliance. Damage will occur at the high flex point of entry into the appliance, causing it to rupture and short circuit. Inspect the cord frequently for damage. Stop use immediately if damage is visible or if unit stops or operates intermittently.

### STORAGE

When not in use, your appliance is easy to store. Allow appliance to cool, then simply store out of reach of children in a safe, dry location. Do not jerk or strain cord at plug connections. Do not wrap the line cord around the appliance. Allow the cord to hang or lie loose and straight at the point of entry into the appliance.

### IMPORTANT SAFETY INSTRUCTIONS

When using electrical appliances, especially when children are present, basic safety precautions should always be followed, including the following:

### READ ALL INSTRUCTIONS BEFORE USING KEEP AWAY FROM WATER

### SAFETY PRECAUTIONS

**WARNING:** The polyethylene bags over the product or its packaging may be dangerous. Keep these bags out of the reach of babies and children. Never use them in cribs, children's beds, pushchairs or

playpens. The thin film may cling to the nose and mouth and prevent breathing. A bag is not a toy.

**WARNING:** Do not use this appliance near bathtubs, showers, basins or other vessels containing water.

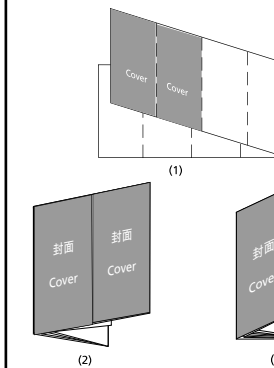


- If you are using the unit in a bathroom, unplug it after you have finished using it. Using the unit close to a source of water can, in fact, be dangerous, even if the unit is switched off. To ensure additional protection, have installed in your bathroom a residual current device (RCD) with a nominal trip current no higher than 30 mA. Ask your electrical fitter for advice.
- Never immerse the unit in water or any other liquid.
- If the supply cord is damaged, it must be replaced by the manufacturer, its service agent or similarly qualified persons in order to avoid a hazard.
- Do not use the unit if it has fallen or if it appears to be damaged.
- Do not leave the unit unattended when it is plugged in or switched on.
- Unplug the unit immediately if you have problems when using it.
- Do not use any accessories other than those recommended by manufacturer.
- Unplug the unit after each use and before cleaning it.
- Avoid any contact between the unit's hot surfaces and your skin, in particular, your ears, eyes, face and neck.
- This unit is not intended for use by people (including children) with reduced physical, sensory or mental capabilities, or by persons who lack experience or knowledge, unless they are supervised or have been given instructions beforehand on the use of the unit by a person responsible for their safety. Children should be supervised to make sure they do not treat the unit like a toy.
- Allow the unit to cool before storing.
- To prevent damage to the cord, do not wrap it around the unit and ensure it is stored without twisting or folding it.
- Before plugging in, read the information about worldwide voltage contained in the operating instructions section of this manual.
- Do not use with a voltage converter.

## CONTINENTAL CONAIR LIMITED CHINA CREATIVE DEPARTMENT

Date	10/28/2013
Customer	KOREA(K)
Model No.	MCS69PK
Description	IB
Job No.	1388053
Reference No.	IB-13/389
Revision No.	0
Color	1C(BLACK) + 1C(BLACK)
Open Size	720mm(W) X 165mm(H)
Folded Size	90mm(W) X 165mm(H)
Material	105 gsm matt Artpaper
Prepared by	Rick Zhu
Approved by	Jimmy Ng
Vendor	MILLPLAN
Supplier	

### 折叠方法 Folding method: 18 pages (9 x 2)






한 국 어

유칼 디지털 셋팅

안전을 위한 주의사항

사용 전에 안전을 위한 주의사항을 반드시 읽고 정확하게 사용하여 주십시오. 읽고 난 후 사용설명서는 잘 보관하여 편리하게 사용하십시오.

	위험
	경고
	주의

취급을 잘못할 경우 사용자가 사망 또는 중상을 입는 등 고도의 위험이 예상되고 그 긴급성(절박한 정도)이 높은 경우

취급을 잘못할 경우 사용자가 사망 또는 중상을 입는 위험이 예상되는 경우

취급을 잘못할 경우 사용자가 상해를 입거나 또는 물적 손해가 발생하는 위험이 예상되는 경우



- 제품의 스위치가 꺼져있을지라도 감전에 의한 사고를 예방하기 위해 아래 사항을 지켜주십시오.
- 1. 제품을 사용한 즉시 플러그를 뽑아 놓으십시오.
- 2. 샤워 중이나 입욕 중에는 제품을 사용하지 마십시오.
- 3. 물 또는 다른 액체에 제품을 놓거나 빠뜨리지 마십시오.
- 4. 제품을 물에 빠뜨렸을 경우, 즉시 플러그를 뽑고, 물에 닿지 않도록 하십시오.



- 제품을 욕조, 샤워기, 대야 또는 물을 담고 있는 모든 용기 가까이에서 사용하지 마십시오.

화상, 감전, 화재, 상해를 예방하기 위해 아래 사항을 지켜주십시오.

- 부득이 물이 있는 곳에서 사용하실 경우, 사용후 반드시 플러그를 뽑아주십시오. 전원 스위치가 꺼져있더라도 물 근처에서 사용하시면 위험합니다. 보다 안전한 사용을 위하여 욕실의 잔류전류 용량은 30mA 이하여야 합니다. 욕실 등에서 사용시 위 사항을 철조하여 전문가와 상의하시기 바랍니다.
- 물과 같은 액체에 절대 담그지 마십시오.
- 전원 코드가 손상되었을 경우 위험 방지를 위해 반드시 바비리스 서비스센터에 연락하여 수리를 받으셔야 안전 합니다.
- 떨어지거나 손상된 기기는 사용하지 마십시오.
- 플러그가 연결되어 있거나 전원이 켜진 상태로 기기를 방치해두지 마십시오.
- 사용상에 문제가 발생하면 즉시 전원을 끄십시오.
- 제조업체가 공급하는 부품외의 부품은 사용하지 마십시오.
- 제품 사용 후나 제품 세척 전에는 반드시 전원을 끄십시오.
- 기기의 고온표면이 피부 (특히, 귀, 눈, 얼굴 및 목 부위)에 닿지 않도록 주의하여야 합니다.
- 본 제품은 영, 유아, 어린이 심신 박약자, 심신 상실자, 정신 질환자 등에 의해 사용되어서는 안되며, 사용시엔 반드시 안전을 책임지는 보호자의 지도로 사전 사용 설명 교육 후 사용하도록 합니다. 특히, 어린이가 장난감처럼 사용하지 않도록 각별히 주의해 주십시오.
- 제품 보관 시에는 반드시 기기의 열기가 식은 상태에서 보관 하도록 합니다.
- 전원코드에 손상을 막기위해 전선으로 기기를 감지 마시고 꼬거나 접힌 상태로 보관하지 마십시오.
- 플러그를 연결하기 전, 매뉴얼에 언급되어 있는 전 세계 사용 가능 전압에 대한 정보를 반드시 숙지하십시오.
- 전압 컨버터를 사용하지 마십시오.



- 절대로 코드를 당기거나 꼬거나 구부리지 말고, 제품에 타이트하게 감지 마십시오. 제품 사용시 파열이 되거나 누전의 원인이 될 수 있습니다.
- 제품의 손상이 눈에 보이거나, 작동이 멈추거나 때때로 작동되지 않을 경우, 즉시 사용을 멈추십시오.

스타일 연출 이미지

스타일 연출법 - 스트레이트닝

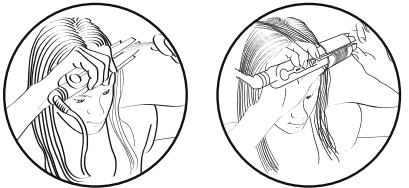
- 모발을 섹션에 따라 분리하십시오. 가장 효과적인 스트레이트닝을 위하여 1.3cm에서 2.5cm 정도의 섹션을 잡고 시작합니다.
- 모발을 열판 사이에 고정시키고 핸들에 힘을 가하여, 힘을 지속하면서 제품을 모발 끝을 따라 천천히 당깁니다.
- 원하는 스타일이 나올 때까지 다른 모발 섹션도 반복하세요.
- 더 좋은 결과를 위해, 모발을 말린 후 제품을 가볍게 사용하세요.

스타일 연출법 - 컬링

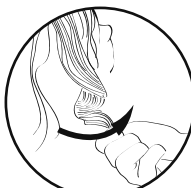
- 모발을 섹션에 따라 분리하십시오. 가장 효과적인 컬을 위해서 2.5cm 정도의 섹션을 잡아주는 것이 적합합니다.
- 적당한 양의 모발을 잡고 사이드 플레이트가 머리 쪽을 향하게 하여 모발의 뿌리부터 당겨 내려갑니다.



- 사이드 플레이트가 바깥쪽으로 나오게 하기 위해 180° 아래쪽으로 기구를 돌려주십시오.
- 기구 끝부분의 안전한 쿨팁을 잡고 아래쪽으로 머릿결을 따라 부드럽게 쓸어 내립니다.



- 모발에서 기구를 뺍니다.
- 적당한 컬을 만들어주기 위해 칼방향으로 180° 정도로 돌려서 컬의 끝 부분을 마무리 해줍니다.



- 원하는대로 반복하여 줍니다.

관련 지시 사항

작동 환경

유칼 디지털 셋팅기는 가정용으로 제작되었습니다. 50/60 hertz 교류로만 사용하십시오. 이 제품은 100~240V 전압에서 사용되도록 제작되었습니다.

프리볼트 (전세계 공용)

이 제품은 자동으로 전압이 조정되도록 만들어졌습니다. 콘센트 구멍에 맞는 어댑터 플러그를 사용하십시오.

제품 사용 방법

- 제품을 사용하기 전에 모발을 감고 완벽하게 말리십시오.
- 제품의 플러그를 꽂고 전원을 켭니다. 유칼 디지털 셋팅기는 빠르게 예열됩니다.
- 제품을 끄기 위해서는 스위치를 "0"에 놓습니다(전원 표시 조명이 꺼집니다).
- 유칼 디지털 셋팅기를 켜 놓고 자리를 비우시지 마십시오.

혁명적 기술을 이용한 신개념의 유칼 디지털 셋팅은 빠르고, 한 번에 쉽게 컬을 만들 수 있으며, 스트레이트 기능 뿐만 아니라 쉽게 컬을 만들어 줍니다. 유칼 디지털 셋팅은 여행 및 외출시 수정용으로도 적합합니다.

각부의 명칭



해외에서 사용이 가능한 worldwide 전압

최신 세라믹 코팅 열판의 스타일링

- 유칼 디지털 셋팅기는 최신 기술의 세라믹 코팅 스트레이트 열판으로 되어 있습니다.
- 세라믹 코팅 기술은 건강하고, 빛나고, 부드러운 머릿결을 만들어 줍니다.
- 세라믹 열판의 표면은 부스스하고 곱슬거리는 모발을 부드럽게 내려가게 합니다.
- 부드러운 머릿결처럼, 열이 고르게 분산되어 완벽한 살롱 스타일을 연출하고, 실크처럼 부드러운 마무리를 할 수 있습니다.
- 최신 세라믹 코팅 기술은 당신의 헤어 스타일링을 보다 손쉽고, 편안하게 가정에서 살롱 효과를 누릴 수 있도록 합니다.
- 유칼 디지털 셋팅기는 모발이 열판의 표면을 부드럽게 통과하여 쉽게 스트레이트 되는 것 뿐만 아니라, 세척 관리가 용이하다는 점 등 많은 장점을 지니고 있습니다.

보관방법

제품을 사용하지 않을 때에는 보관하기 쉬운 곳에 보관합니다. 기기의 열이 식은 후 보관 하며 어린이의 손이 닿지 않는 건조한 곳에 보관합니다. 코드에 압력을 가하거나 갑자기 잡아당기지 않도록 합니다.

품질보증서

- 본 제품의 품질보증 기간은 1년입니다.
- 서비스를 원하실 경우, 명시된 대로 품질보증서를 작성하여 보내주십시오.
- 보증기간이더라도 권한이 없는 자에 의한 개조나 수리에 의한 파손인 경우 유상 서비스를 받습니다.
- 만약 제조상이나 재질상에 의한 제품 결함이 발생된다면, 바비리스 고객센터를 통해 수리하거나 교체하십시오.
- 바비리스는 사전 고시 없이 기간과 내역을 수정할 권리가 있습니다.

■ 보 증 기 간 : 구입일로부터 1년

■ 제 품 명 :

■ 모 델 명 :

■ 구 입 일 자 :

■ 구입처(상호) :

■ 고 객 성 명 :

■ 고 객 주 소 :

■ 전 화 번 호 :

수입 판매원  
클에어코리이트레이딩 주식회사  
서울시 성동구 성수동 2가 308-4 서울숲 코오롱 디지털 타워 1차 2002호  
소비자 상담실 : 1899-0209 / www.babylisskorea.com  
(전국 A/S센터 지점 확인 가능)